

Министерство культуры Российской Федерации

Государственный институт искусствознания

Государственный историко-архитектурный,
художественный и ландшафтный
музей-заповедник «Царицыно»

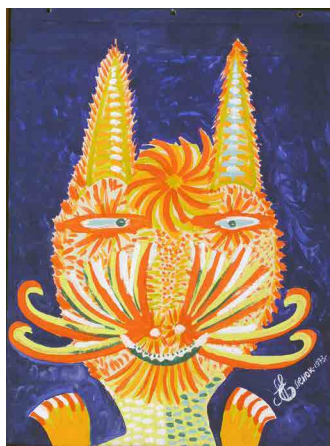


ГИИ

ГОСУДАРСТВЕННЫЙ
ИНСТИТУТ
ИСКУССТВОВЗНАНИЯ



ЦАРИЦЫНО
МУЗЕЙ-ЗАПОВЕДНИК



Научные чтения памяти Ксении Георгиевны Богемской
(1947–2010)

НЕНАИВНОЕ НАИВНОЕ

Явления художественного примитива конца XIX – начала XXI века

3–5 июня 2026 года

Место проведения:

Москва, Козицкий переулок, дом 5

Москва, Дольская улица, дом 1, строение 5, Оперный дом

Формат проведения:

очно-дистанционный (на платформе Контур.Толк)

ПРОГРАММА КОНФЕРЕНЦИИ

3 июня, среда

Государственный институт искусствознания

Читальный зал библиотеки, 2 этаж

10.00

Пленарное заседание

Онлайн подключение в 9.50

Регламент докладов – 20 минут, дискуссия – 5 минут

Модератор – Надежда Александровна Мусянкова

старший научный сотрудник сектора фольклора и народного искусства ГИИ; кандидат искусствоведения

Наталья Владимировна Сиповская

доктор искусствоведения,

почетный член Российской Академии художеств;

директор Государственного института искусствознания

Приветственное слово

Надежда Александровна Мусянкова

кандидат искусствоведения;

Государственный институт искусствознания

Примитив, наивное искусство и примитивизм

в московских частных собраниях (после 2000 года)

Илья Викторович Сидорчук

доктор исторических наук; Высшая школа международных отношений Санкт-Петербургского политехнического университета Петра Великого

Примитивное в массовой культурно-просветительской

работе 1920–1930-х годов: между борьбой и приспособлением

Дина Ирековна Ахметова

кандидат философских наук; Государственный музей изобразительных искусств Республики Татарстан, Казань

Фольклорные образы и лубочная стилистика в творчестве казанских

художников 1920-х годов (В. Бадюль, А. Иорданский, А. Платунова,

Г. Сатонина, С. Федотов)

Оксана Александровна Коврик

кандидат искусствоведения;

Белорусский государственный педагогический университет
имени Максима Танка, Минск, Республика Беларусь

Расписные ковры Нины Бохан

Юлия Борисовна Иванова

кандидат искусствоведения;

Государственный музей-заповедник «Царицыно», Москва

Вологодский мастер «реза и кисти» Евгений Курочкин

Юрий Борисович Орлицкий

доктор филологических наук;

Российский государственный гуманитарный университет, Москва

Игра в примитив: этнографика, стихи, проза Евгения Бабушкина как единство

13.00–14.30

Обед в кафе «Венеция» (по желанию)

14.30

Секционное заседание

Регламент докладов – 15 минут

Модератор – Мария Михайловна Артамонова

научный сотрудник сектора фольклора и народного искусства ГИИ

Вера Владимировна Авдеева

кандидат искусствоведения; Уральский федеральный университет
имени первого Президента России Б.Н. Ельцина, Екатеринбург

Истоки наивного искусства Урала:

связь с народным и историческим примитивом

Мария Михайловна Артамонова

Государственный институт искусствознания

Примитивизм Ефима Честнякова:

к вопросу о специфике художественного языка

Амина Фаридовна Батанова

независимый исследователь, член АИС и NORDIK, Москва

От народной традиции к национальному стилю:

гобелены Герхарда Мюнте в контексте художественного синтеза рубежа веков

Оксана Васильевна Лопатина

Государственный музей изобразительных искусств имени А.С. Пушкина,
Москва

*Наивно-народный стиль в керамике: творчество венгерской
художницы-керамиста Илоны Киш Рооз (на примере собрания ГМИИ)*

Елена Валерьевна Надеждина

Государственный институт искусствознания

Иллюстрации Йозефа Лады к «Похождениям бравого солдата Швейка» Я. Гашека

Евгения Владимировна Колмакова

независимый исследователь, Москва

*Проблематика банального в европейском авангарде 1920-х годов через призму
взаимодействия чешского художника Йозефа Шимы с понятием «банальность»*

Ксения Николаевна Паршина

Государственный музей-заповедник «Царицыно», Москва

*Сказки Шахмаран. Образы традиционного турецкого фольклора
и их новая жизнь в современном примитивном искусстве*

Иван Александрович Волков

Серпуховской историко-художественный музей

*Творческое наследие самодеятельного художника Н.И. Одинокова
в Серпуховском музее*

Ольга Владимировна Дьяконицына

Московский государственный художественный институт имени В.И. Сурикова

*Народная культура как художественный образ
в творчестве Василия Григорьева*

Елена Владимировна Пономарева

доктор филологических наук;

Федеральный институт педагогических измерений, Москва

Портреты и натюрморты в книгах Владимира Любарова

Ольга Игоревна Томсон

кандидат искусствоведения;

Санкт-Петербургская академия художеств имени Ильи Репина

Деревня Перемилово и ее обитатели.

Притчи и фантазии Владимира Любарова

Мария Владимировна Седова

Государственная Третьяковская галерея, Москва

Примитив в творчестве художника Николая Полисского

19.00

Вернисаж выставки «Белла Давыдова. Духовное пограничье»

Галерея «АртБюро Маршан»

Камергерский переулок 5/7, 1 подъезд, 4 этаж

Экскурсия-доклад куратора выставки

Екатерины Николаевны Андреевой-Пригориной

**«Белла Давыдова (1938–2007). Контуры биографии
внутри контуров эпохи»**

4 ИЮНЯ, четверг

Государственный музей-заповедник «Царицыно»

Оперный дом

10.00

Петрушечное представление

**«Каменный гость, или История о хитроумном
и бесстрашном озорнике и обольстителе Дон Гуане»**

Театральный проект «Запалки» при московском театре «Тень»

11.00

Секционное заседание

Онлайн подключение в 10.50

Регламент докладов – 15 минут

Модератор – Татьяна Анатольевна Синельникова

научный сотрудник Государственного музея-заповедника «Царицыно»

Елизавета Борисовна Фокина

генеральный директор Государственного историко-архитектурного,
художественного и ландшафтного музея-заповедника «Царицыно»

Приветственное слово

Татьяна Анатольевна Синельникова

Государственный музей-заповедник «Царицыно»; член АИС, Москва

*Единство стилистических приемов в низовой
сентиментальной культуре XIX–XX веков*

Павел Борисович Ермолов

кандидат искусствоведения;

Государственный музей-заповедник «Царицыно», Москва

*Хобо-монеты и подобные им изделия из монет
как произведения самодетельного творчества*

Михаил Михайлович Тренихин

кандидат искусствоведения; Государственный музей-заповедник «Царицыно»,
Москва

Фалеристика и самостоятельное творчество:

от медальных имитаций дукачей до дембельских знаков СССР

Сергей Вадимович Белов

Музей традиционного искусства народов мира – Традарт, Москва

Расписные ковры СССР. Источники мотивов и сюжетов

Ксения Владимировна Семашко

Историко-культурный музей-заповедник «Заславль»,

Заславль, Республика Беларусь

*Копирование шедевров в творчестве любителей на примере белорусских
расписных ковров (из собрания Историко-культурного музея-заповедника
«Заславль»)*

Елена Викторовна Тимошенко

Екатеринбургский музей изобразительных искусств

*Копирование в наивном искусстве: основные образы, сюжеты и их источники
в собраниях Екатеринбургского музея изобразительных искусств*

Светлана Владимировна Пономаренко

Государственный музей-заповедник «Ростовский кремль», Ростов Великий

Опыт копирования в творчестве наивного художника А.Г. Пичугина.

Панно «Боярыня Морозова» из фондов музея-заповедника «Ростовский Кремль»

Анастасия Геннадьевна Шоличева

Областной координационно-методический центр культуры
и творчества, Иваново

Тексты-близнецы наивных авторов:

что первично – вербальный или визуальный текст?

Яна Игоревна Таушканова

Екатеринбургский музей изобразительных искусств

Диагноз: художник. Творчество Михаила Ураева (1959–2025)

как визуально-вербальный синтез

13.30–14.15

Кофе-брейк

14.15

Секционное заседание

Регламент докладов – 15 минут

Модератор – Михаил Михайлович Тренихин

научный сотрудник Государственного музея-заповедника «Царицыно»;
кандидат искусствоведения

Ольга Валерьевна Ёлкина

Нижегородский государственный художественный музей
Библейская история, виртуальная реальность и призраки массовой культуры в наивном искусстве первой четверти XXI века

Ирина Владимировна Злотникова

кандидат искусствоведения; независимый исследователь, член АИС, Брянск
Кустарная икона юго-запада Российской империи в XIX веке

Генадзь Александрович Сивохин

Историко-культурный музей-заповедник «Заславль»,
Заславль, Республика Беларусь
«Фератрон» и/или «Батлейка»: к вопросу атрибуции памятника народного культового искусства из собрания Заславского заповедника

Александра Александровна Бойцова

Музеи Московского Кремля, Москва
Старообрядческий иконописец Тимофей Тимофеевич Широков: самобытные сюжеты и техники

Елена Витальевна Гувакова

Музей русской иконы, Москва
Паломническая реликвия: крест с вкладными (так называемыми «народными») иконами конца XIX века из частной коллекции

Илья Андреевич Мельников

кандидат культурологии;
Новгородский государственный объединенный музей-заповедник
«Народная» икона советского периода: опыт датировки

Дмитрий Юрьевич Доронин

кандидат исторических наук; Центр визуальных исследований Средневековья и Нового времени Российского государственного гуманитарного университета, Москва
Наивное в «советской» иконе: от деревенских пошибов до гаражной чеканки

Иван Владимирович Щеглов (Никитин)

независимый исследователь, Москва

*О духовном авангарде, о жизни и творчестве
художника и монаха о. Арсения (Алексея Казакова)*

16.30

**Государственный музей-заповедник «Царицыно»,
Хлебный дом**

**Экскурсия куратора Татьяны Анатольевны Синельниковой
по выставке «Ненаивное наивное. Искусство вне правил»**

5 ИЮНЯ, пятница

Секционное заседание в онлайн формате

10.00

Онлайн подключение в 9:50

Регламент докладов – 15 минут

Модераторы – Надежда Александровна Мусянкова

старший научный сотрудник сектора фольклора и народного искусства ГИИ;
кандидат искусствоведения

Татьяна Анатольевна Синельникова

научный сотрудник Государственного музея-заповедника «Царицыно»

Анна Александровна Суворова

доктор искусствоведения; Российский государственный педагогический
университет имени А.И. Герцена, Санкт-Петербург

Религиозные мотивы в наивном искусстве:

типология, иконография, структура художественного образа

Фирдаус Гумаровна Вагапова

кандидат искусствоведения;

Институт международных отношений, истории и востоковедения

Казанского федерального университета

Становление портретного жанра в культуре татар Среднего Поволжья

Полина Александровна Чебакова

кандидат искусствоведения; Уральский федеральный университет

имени первого Президента России Б.Н. Ельцина, Екатеринбург

*Городецкий резчик Г.Е. Токарев-Казарин, рельефы его шкафов и популярные
хромотитографии*

Оксана Борисовна Балашова

кандидат филологических наук; Лаборатория гуманитарных исследований
благотворительного фонда ЛИТО (БФ ЛИТО), Москва

Малая пластика самобытного резчика по дереву

Сергея Тимофеевича Саунова: темы, сюжеты, образы

Ирина Михайловна Аликина,

Наталья Владимировна Линник

Музей Органической культуры, Коломна

Севернорусское крестьянское искусство конца XIX – начала XX века

(на примере собрания Музея Органической культуры)

Маргарита Константиновна Смирнова

Музей народного творчества, Ульяновск

«Черепок, горшок, зверушка да причудлива игрушка...»

Гончарный промысел села Сухой Карсун и авторская игрушка

12:00–12:30

Перерыв

Ольга Викторовна Накарякова

Екатеринбургский музейный центр народного творчества «Гамаюн»

Галина Серафимовна Кумова. Возвращение в музей

Наталья Федоровна Вяткина

Музей русского лубка и наивного искусства Галереи Ильи Глазунова;

член СХ России и АИС, Москва

От Тинторетто до Пикассо. Копии из фонда Музея русского лубка

и наивного искусства

Алла Савириновна Зайкова

Государственный Владимиро-Суздальский музей-заповедник, Суздаль

Женский взгляд советского наива в собрании Владимиро-Суздальского

музея-заповедника

Софья Антоновна Лагранская

кандидат искусствоведения; независимый исследователь, Тбилиси, Грузия

Национальное и этническое в грузинском наивном искусстве:

к вопросу о творчестве Шалома Кобошвили

Ольга Борисовна Павлова

независимый исследователь, Москва

«Наивное» творчество Ф.А. Буха и произведения студии мозаики «Ярославна»

(под руководством Н.А. Кибрик)

Дарья Вячеславовна Волкова

независимый исследователь, Самара

ЖЭК-арт как современный уличный примитив

и влияние на него массовой культуры

14:00

Подведение итогов конференции

Обмен мнениями

В оформлении программы использована картина Татьяны Еленок «Котёнок»
(1973, картон, гуашь. 60 × 44,5 см)